

# Ruostejärven suojeluyhdistys

Forssan kaupungin info- ja  
keskustelutilaisuus Ruostejärven  
leirikeskuksen kehittämistä

Sauli Syrjälä, Tuija Laaksonen, Juha Erkkilä

14.9.2022



# Sisältö

- +RSY:n tarkoitus ja tavoite
- +Ruostejärven tila
- +Leirikeskuksen historiaa
- +Leirikeskuksen tulevaisuus
- +Katsaus kaavaan

# Ruostejärven Suojeluyhdistys

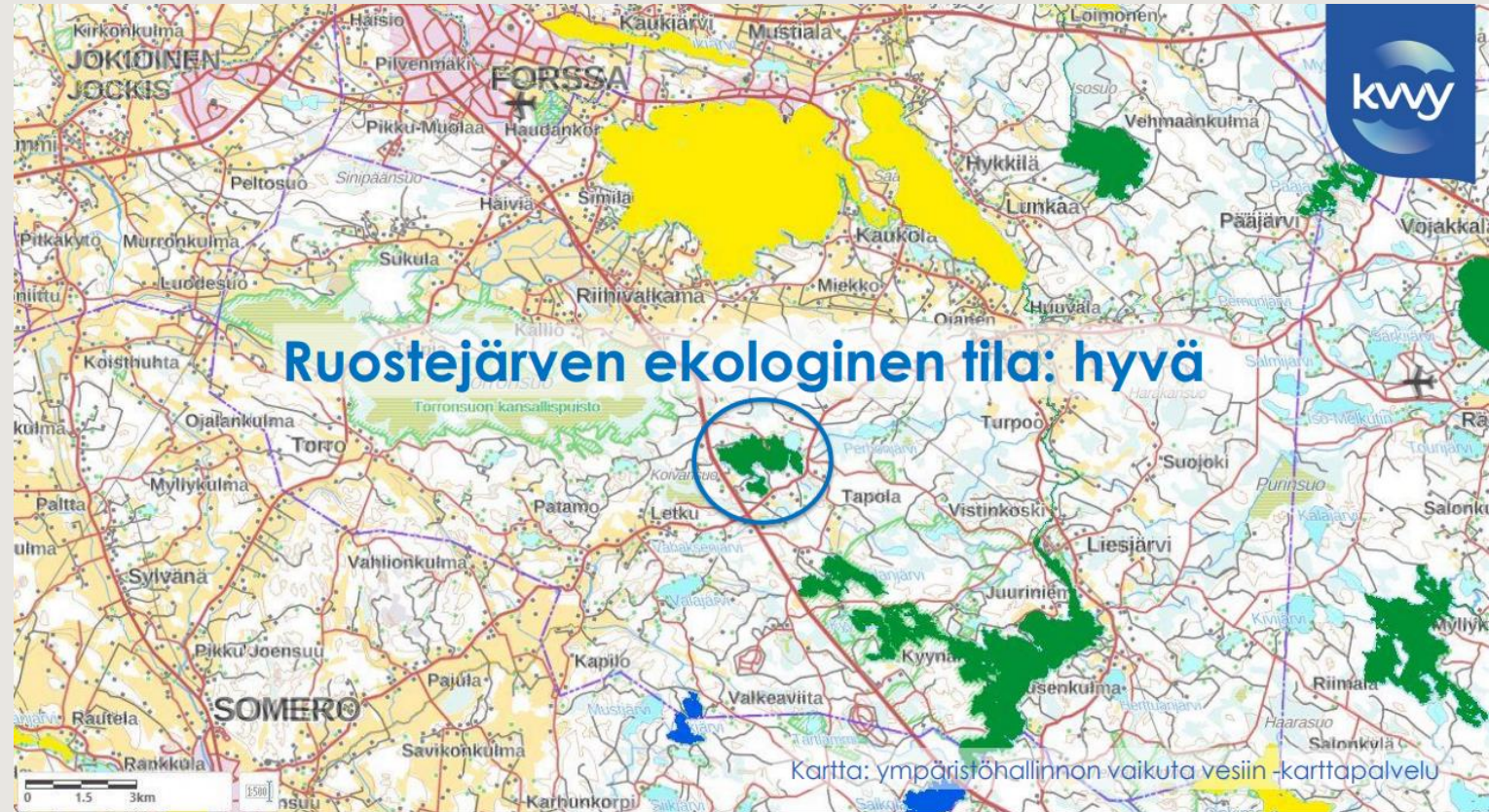
- + Perustettu vuonna 1970
- + Jäseniä yli 70, joista osa järven rannalla sijaitsevia yhteisöjä
- + Järven rannalla on noin sata vapaa-ajan tai vakituista asumusta
- + Suojeluyhdistyksen avaintehtävät: ennakointi, edunvalvonta ja ennalta ehkäisy:
  - + seuraamme aktiivisesti paitsi järven tilan kehitystä, myös muiden toimijoiden (Eerikkilä, Luontokeskus / Metsähallitus, kunta, Leirikeskus, maan- ja metsänomistajat jne...) suunnitelmia. Esim. metsäojitukset ja niiden uusiminen on järven kannalta uhkatekijä.
  - + olemme mukana vaikuttamassa em. toimijoiden suunnitelmiin jo ennen niiden toteutusta ja tuomme Ruostejärven asiaa esille päättäjille ja muutenkin julkisuudessa. Virkistys- ja matkailukäytön ympäristövaikutusten arviointi koko järvelle tarpeen.
  - + pyrimme vaikuttamaan järven tilaa uhkaavaan toimintaan etukäteen jatkuvilla toimenpiteillä, veden laadun tarkkailu, niitot, neuvonta...



Lisätietoa suojeluyhdistyksen toiminnasta:  
<http://www.ruostejarvi.fi>

# Ruostejärven tila

- + Virkistyskäytössä 120 vuotta
- + Ruostejärven ekologinen tila arvioitu hyväksi vuonna 2019, kuten sitä ennenkin
- + Fosforipitoisuus erinomainen
- + Typpipitoisuus hyvä
- + Näkösyvyys erinomainen
- + Levämäärä hyvä
- + Veden tummuus ja rautapitoisuus kasvava
- + Hapen kuluminen voimakkaampaa kuin ennen – valuma-alueiden orgaaninen aine
- + Keskiyvyys 3 metriä, veden viipymä keskimäärin 2,5 vuotta. Pinta-ala 175 ha.
- + Ruostejärvi on herkkä, pienillä muutoksilla voi olla suuria vaikutuksia
- + Käyttö on lisääntynyt, virkistyskäyttö & luontomatkailu

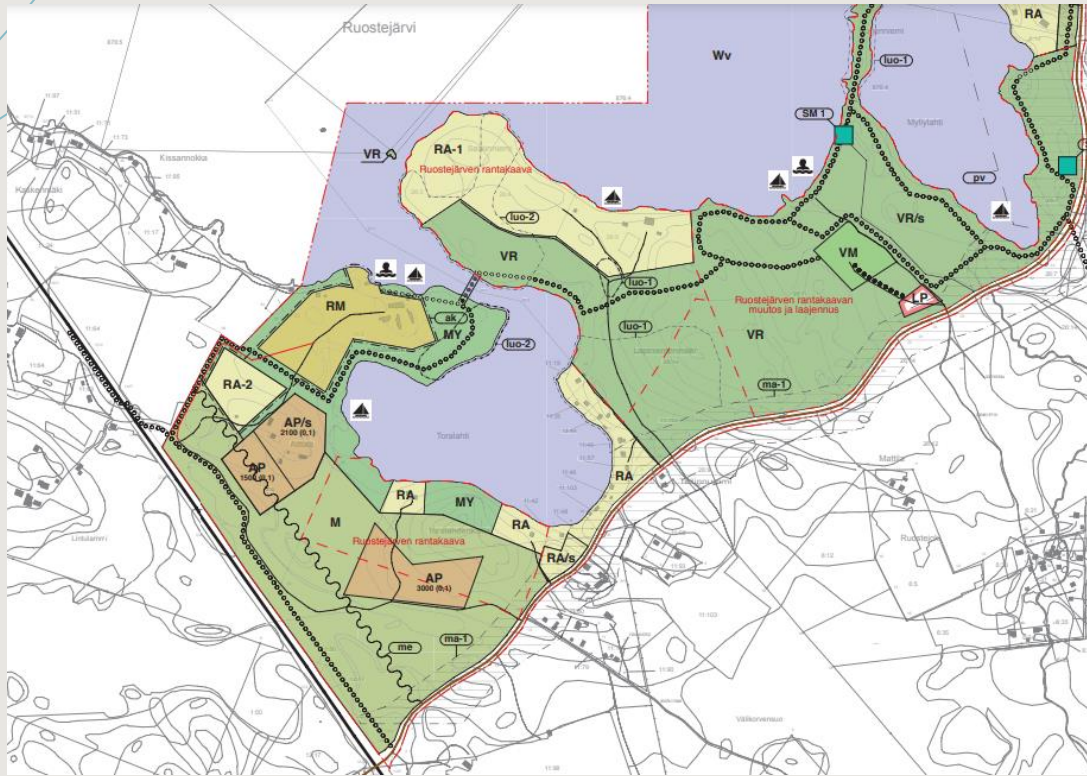




# Leirikeskuksen tulevaisuus - RSY:n kiinnostuksen kohteet

- + Leirikeskuksen suunniteltu tuleva käyttö?
- + Miten leirikeskuksen uudistaminen tulee vaikuttamaan alueen virkistyspalveluiden toteuttamiseen?
- + Miten leirikeskus tulee huolehtimaan sääntömääräisten jäte- ja vesienkäsittelyn toteutumisesta?
- + Mitkä ovat RSY:n jäsenistön mahdollisuudet vaikuttaa?

# Kaavan kannalta oleelliset nostot




**MY** MAA- JA METSÄTALOUSVALTAINEN ALUE, JOLLA ON ERITYISIÄ YMPÄRISTÖARVOJA

**RM** MATKAILUPALVELUJEN ALUE

**luo-2** LUONNON MONIMUOTOISUUDEN KANNALTA ERITYISEN TÄRKEÄ ALUE  
Alueella sijaitsee liito-oravan lisääntymis- ja levähdysalue, jonka hävittäminen ja heikentäminen on kielletty luonnonsuojelulain 49 §:n mukaisesti.


**ak** ALUEELLA RAKENTAMINEN EDELLYTTÄÄ ASEMAKAAVAA  
Asemakaavoituksen yhteydessä on selvítettävä rakentamisen vaikutus hulevesiin.

 UIMARANTA

 VENESATAMA / VENEVALKAMA

 ULKOILUREITTI

 KEVYEN LIIKENTEEN REITTI

 KEVYEN LIIKENTEEN SILTA  
Rakenteet eivät saa merkittävästi haitata veden virtausta, kalastusta tai vesiliikennettä.

# Leirikeskuksen kehittäminen...

tulisi tehdä "huoneentaulun" 7. pykälän mukaisesti

## Ruostejärven ranta-asukkaan "huoneentaulu"

Ruostejärvi on luonnonkaunis, toistaiseksi kirkasvetinen järvi, mutta siihen virtaa läheisistä soista humuspitoista vettä, joka tekee järven veden huonosti jätevesien vaikutusta sietäväksi. Kun lisäksi veden vaihtuvuus järvessä on melko olematon ja se on paikoitellen sangen matala, on järven veden oma puhdistautumiskyky liian vähäinen, jotta se pysyisi puhtaana, mikäli siihen tulee järven pinta-alaan liian monista huviloista jätevesien mukana ravinnepitoisia aineita.

Järven veden likaantumisvaaran ymmärtäen ja kaikkien viihtyisyyttä ajatellen:

1) En päästä järveen pulverin ja liuoksen muodossa myytäviä synteettisiä pesuaineita vaatteitten tai astiain pesun tai huuhtelun yhteydessä. Ne sisältävät ravinneaineita, jotka rehevöittävät rantavyöhykkeen vesikasvustoa. Tämä puolestaan kuluttaa veden sisältämää ja sitä puhdistavaa happea. Hapen loppuessa vesi muuttuu vihreän-sameaksi siihen kasvavasta levämassasta. En siis pese pyykkiä laiturilla ja käytän rannan läheisyydessä pyykkiä ja astioita pestessäni mäntysuopaa tai tavallista saippuaa.

2) Mikäli huolehdin, että rannallani on 5 m leveä suojavyöhyke, jonka yli en johda pesu- ja saunavesiä järveen, puhdistaa multava maa siihen imeytyneet jätevedet, ennenkuin ne huuhtoutuvat sateen mukana järveen.

7) Ajattelen kaikissa toimissani mitä ne vaikuttavat järven virkistysarvon säilymiseen, sen puhtauteen ja rauhaan ja valitsen aina järven ja muitten asukkaitten kannalta parhaan ratkaisun.

Ruostejärvellä 4/7 1971





Kiitos!

Ruostejärven Suojeluydistys ry  
[www.ruostejarvi.fi](http://www.ruostejarvi.fi)